

RELACIONAMIENTO CON LA COMUNIDAD



103-1

IMPACTOS EN LA CADENA DE VALOR

Proveedores

Argos

Clientes

Sociedad

103-1

NUESTRO ENFOQUE DE GESTIÓN

Valor agregado para la compañía






El relacionamiento con las comunidades no solo le permite a Argos obtener una licencia de operación, sino que también brinda un marco de legitimidad mientras contribuye a reducir, mitigar, prevenir y compensar los riesgos relacionados con la comunidad.

Valor agregado para la sociedad

Como ciudadanos corporativos y miembros de comunidades locales, estamos comprometidos con ser un buen vecino, asumiendo la responsabilidad de nuestros impactos y contribuyendo al desarrollo local a través del diseño y la participación en proyectos que buscan mejorar las condiciones de vida en los lugares donde operamos. En Argos trabajamos con el fin de construir sueños que generen desarrollo y transformen vidas. El valor para la sociedad, derivado de nuestros proyectos de inversión comunitaria en infraestructura, vivienda de interés social y educación, para 2016 se estimó en USD 24,3 millones en nuestro Estado de Valor Agregado a la Sociedad (VAS). Vaya a la página 28 para mayor información.

103-2

Iniciativas, compromisos y políticas

-  Iniciativa de Cemento Sostenible
-  Declaración de Derechos Humanos
-  Pacto Global de la ONU y Business for Peace
-  Política de Derechos Humanos
-  Norma AA1000

103-2 Gobierno



103-2

DESEMPEÑO 2016

- Continuamos mejorando el relacionamiento con nuestros grupos de interés a través de un manual que busca reducir la subjetividad en la identificación, puntuación y gestión de grupos de interés bajo tres variables: dependencia, influencia y percepción.
- Diseñamos y lanzamos el programa corporativo de voluntariado, enfocándonos en especificidades locales que involucren a todos los colaboradores, con el fin de mejorar sus competencias personales y profesionales mientras abordamos retos sociales.
- Para la Regional Colombia, establecimos relaciones con los organismos de gobierno renovados que nos permitirán fortalecer alianzas y establecer colaboraciones público-privadas para crear más valor compartido.
- Para la Regional Estados Unidos priorizamos operaciones en términos de presencia en comunidades vecinas para general planes de relacionamiento más eficientes y concretar esfuerzos en las operaciones más importantes.
- Para la Regional Caribe y Centroamérica iniciamos la implementación del sistema de reclamaciones de las comunidades, que se volvió otro mecanismo para estar más cerca de las comunidades y responder de manera más efectiva a sus expectativas o consultas.

 Lea más sobre el programa de voluntariado de Argos en: <http://reporteintegrado.argos.co/pdf/voluntariado.pdf>

Retos futuros

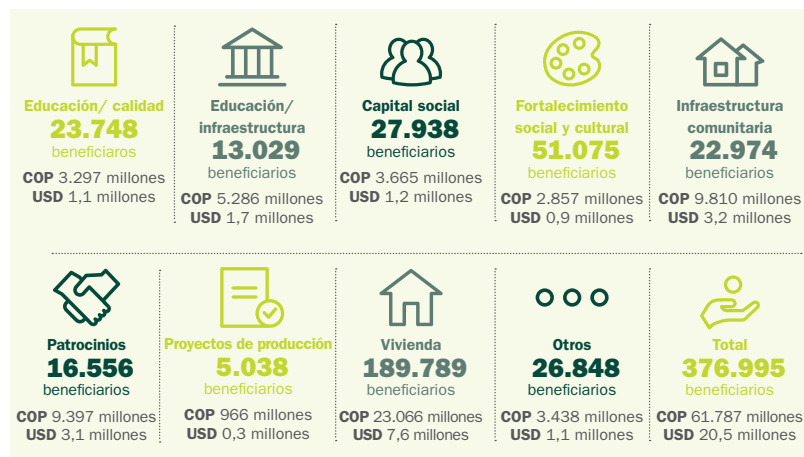
- Mantener la legitimidad de la compañía entre nuestras comunidades, mientras que prevenimos riesgos potenciales a través de un enfoque proactivo, no reactivo, con base en el diálogo periódico y abierto.
- Continuar adaptando programas en comunidades para generar capacidades que les permitirán ser menos dependientes de nuestras operaciones en caso de que reubiquemos nuestras instalaciones.

DISEÑAMOS UNA METODOLOGÍA PARA MEDIR LA HUELLA SOCIOECONÓMICA QUE NOS PERMITIRÁ EVALUAR LOS EFECTOS DE NUESTRAS OPERACIONES EN COMUNIDADES VECINAS.

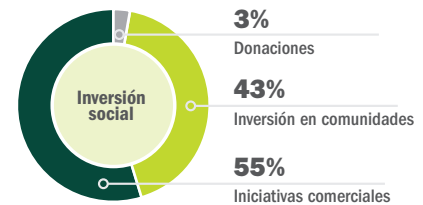


Construcción del centro de educación rural El Carmelo, Antioquia, Colombia

A-COM1 INVERSIÓN SOCIAL



Inversión por regional	2016	
	Millones COP	Millones USD
Colombia	56.056	18,7
Caribe y Centroamérica	5.496	1,8
Estados Unidos	234	0,07
Total	61.787	20,6



Haga clic aquí para mayo información sobre indicadores de relacionamiento con la comunidad: <http://reporteintegrado.argos.co/pdf/relacionamientoconlacomunidad.pdf>

103-2 103-3

SEGUIMIENTO A METAS 2016



- Estandarizamos los procesos de gestión de la comunidad en cada país donde operamos, de acuerdo con estructuras operativas.
- Mejoramos los procesos de gestión en la Regional Estados Unidos con acciones que reforzaron nuestras relaciones con la comunidad y mitigaron nuestros riesgos e impactos.
- Implementamos un índice de huella socioeconómica para medir nuestro impacto en las comunidades con las que tenemos relaciones directas o indirectas.
- Fortalecimos nuestras colaboraciones públicas y privadas.
- Estandarizamos nuestra metodología para procesar reclamaciones en las tres regiones.

103-2 103-3

METAS 2017

- Estructuraremos las iniciativas con el fin de tener mejores mecanismos para la medición del desempeño y el efecto de los programas en la sociedad, garantizando transparencia y mejor implementación.
- Estructuraremos una línea de base para nuestro programa de voluntariado que nos permitirá crecer y generar mayores efectos en las comunidades.

2025

- Estableceremos un comité formal para abordar el diálogo continuo de manera abierta para todas las operaciones con comunidades vecinas.