

# OTRAS EMISIONES ATMOSFÉRICAS



103-1

IMPACTOS EN LA CADENA DE VALOR

Proveedores

Argos

Clientes

Sociedad

103-1

## NUESTRO ENFOQUE DE GESTIÓN

### Valor agregado para la compañía

Mediante el monitoreo y control de las principales emisiones derivadas de nuestro proceso de combustión y horno, podemos cumplir con las regulaciones locales en los países donde operamos, al tiempo que contribuimos a la eficiencia de nuestros procesos a través del control operativo efectivo.

### Valor agregado para la sociedad

Estamos comprometidos con la reducción de nuestras emisiones específicas de SO<sub>x</sub>, NO<sub>x</sub> y material particulado más allá del cumplimiento legal y a través de acciones de mitigación, con el fin de reducir los impactos derivados de nuestras operaciones.

### 103-2 Iniciativas, compromisos y políticas



Iniciativa de Cemento Sostenible

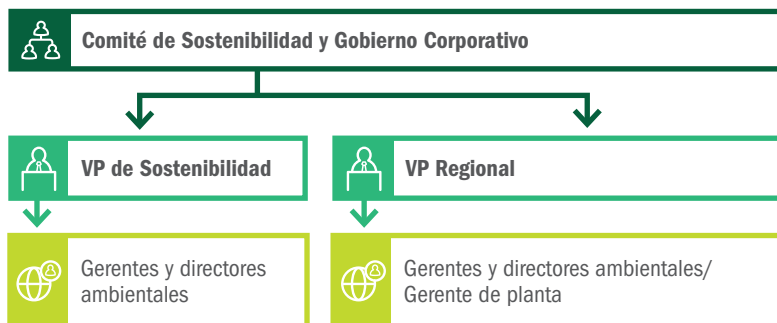


Política Ambiental



Política de Sostenibilidad

### 103-2 Gobierno



Planta Harleyville, Regional Estados Unidos



# DESEMPEÑO 2016

- En 2016 se invirtieron en total USD 32,5 millones en iniciativas de reducción de otras emisiones en diferentes plantas.
- Redujimos las emisiones de material particulado en un 88% (en comparación con la línea base) mediante la instalación de sistemas de filtro de manga de alta eficiencia y el mantenimiento de los filtros de manga.
- Redujimos las emisiones de SO<sub>x</sub> en un 74% (en comparación con la línea base) mediante iniciativas de procesos en planta.

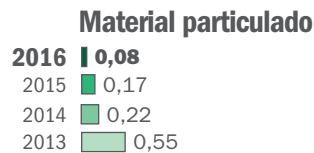
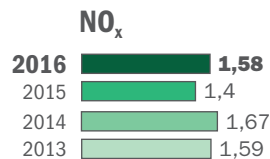
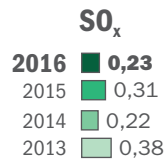
## Retos futuros

- Identificar e implementar acciones de mitigación para reducir las emisiones de NO<sub>x</sub>.
- Avanzar con las acciones que la industria del cemento debe implementar y cumplir con los requisitos establecidos en el Convenio de Minamata sobre el Mercurio.

### A-0E1 EMISIONES ESPECÍFICAS

#### Cemento

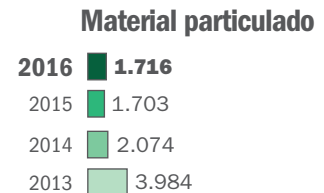
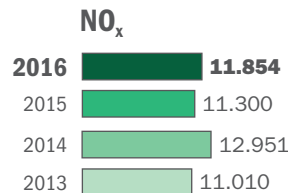
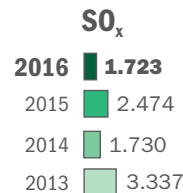
Emisiones de contaminantes atmosféricos  
kg/ ton de clínker



### 305-7 EMISIONES ABSOLUTAS

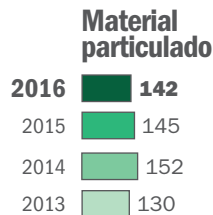
#### Cemento

Emisiones de contaminantes atmosféricos | Toneladas



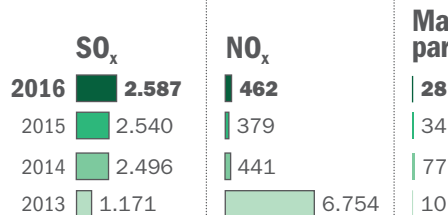
#### Concreto

Emisiones de contaminantes atmosféricos | Toneladas



#### Generación de energía

Emisiones de contaminantes atmosféricos | Toneladas



Haga clic aquí para ver más indicadores de otras emisiones: <http://reporteintegrado.argos.co/pdf/otrasemisiones.pdf>

103-2 103-3

## SEGUIMIENTO A METAS 2016

- Alcanzamos la estabilidad del sistema de monitoreo continuo de emisiones, instalado para cumplir con los estándares de control operacional de la industria.
- Continuamos avanzando mediante la medición de otros contaminantes menores en nuestras operaciones.

103-2 103-3

## METAS 2017

- Implementaremos las iniciativas de reducción de NO<sub>x</sub> identificadas en la Regional Colombia.
  - Cumpliremos con la regulación CISWI y NESHAP en la Regional Estados Unidos.
  - Nos prepararemos para la implementación de la Guía de la CSI sobre reducción y control de emisiones de componentes de mercurio en la industria del cemento.
- 2025:**
- Reduiremos las emisiones de material particulado en un 85%\*.
  - Reduiremos las emisiones de SO<sub>x</sub> en un 65%\*.
  - Estabilizaremos las emisiones de NO<sub>x</sub> a 1,35 kg/t de clínker.
- \* El año de referencia es 2012.