

ENERGÍA Y COPROCESAMIENTO



103-1

IMPACTOS EN LA CADENA DE VALOR

Proveedores

Argos

Clientes

Sociedad

103-1

NUESTRO ENFOQUE DE GESTIÓN

Valor agregado para la compañía

El calor y la electricidad son fuentes críticas para nuestros procesos de producción y gestionarlos de manera eficiente, así como sustituir los combustibles convencionales con alternativos, nos permite reducir el uso de recursos naturales y minimizar costos y emisiones netas de CO₂.

Valor agregado para la sociedad

A través del cuidado de la energía y el coprocesamiento, contribuimos a la sociedad reduciendo el impacto ambiental, así como el uso de recursos no renovables. El valor para la sociedad para 2016, derivado de emisiones de CO₂ evitadas mediante la sustitución de combustible fósil, se estimó en USD 6,8 millones en nuestro Estado de Valor Agregado (VAS). Vaya a la página 28 para ver mayor información.

103-2 Iniciativas, compromisos y políticas



Iniciativa de Cemento Sostenible



Política de Sostenibilidad



Iniciativa de Colaboración de Tecnología de Bajo Carbono

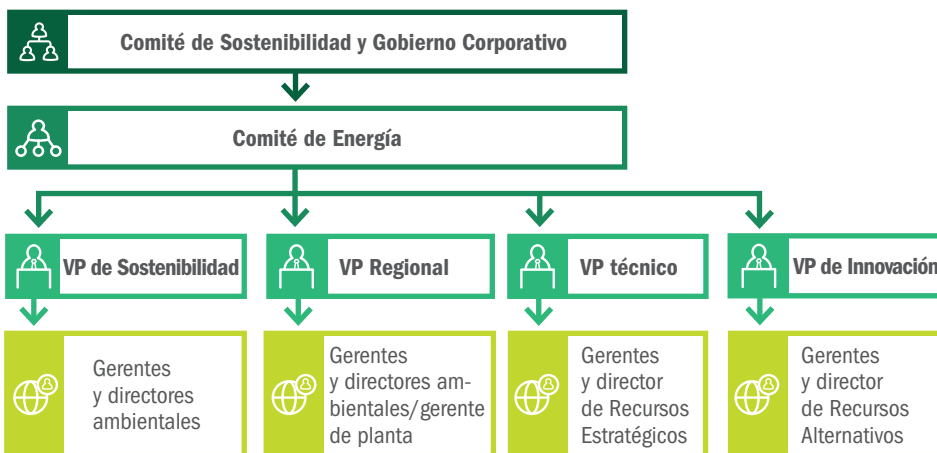


Política Ambiental



Política Energética

103-2 Gobierno



103-2

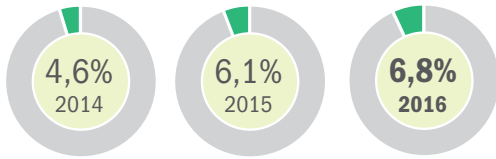
DESEMPEÑO 2016

- Con el fin de cumplir con nuestro objetivo de 2025, en 2016 aumentamos la sustitución de combustible fósil por combustible alternativo y logramos una sustitución total de 6,8% a nivel corporativo.
- A través de la implementación de proyectos de hoja de ruta de energía, así como otras iniciativas, la compañía pudo avanzar en la reducción del consumo de energía en sus tres regiones (vaya a las gráficas de consumo de energía interna y a la tabla de reducción de consumo de energía).
- En 2016, en el horno 2 de la Planta Rioclaro alcanzamos satisfactoriamente una sustitución del 6% del consumo de valor por combustibles alternativos con llantas usadas.
- La Planta Newberry, de la Regional Estados Unidos, recibió la certificación Energy Star de la Agencia de Protección Ambiental de los Estados Unidos (EPA).

Retos futuros

- Minimizar la intensidad energética de nuestras operaciones, con énfasis en estabilidad de costos, calidad y suministro a un riesgo razonable, en nuestras tres líneas de negocio.
- Aumentar progresivamente el uso de combustibles alternativos en la industria del cemento, teniendo en cuenta la disponibilidad, la calidad, el pretratamiento y las rutas de recolección.

A-ENE1 SUSTITUCIÓN DEL CONSUMO CALÓRICO FÓSIL POR COMBUSTIBLES ALTERNATIVOS

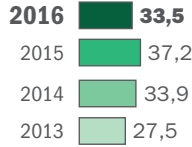


AUMENTAMOS LA SUSTITUCIÓN DE COMBUSTIBLE FÓSIL POR ALTERNATIVO Y ALCANZAMOS UNA SUSTITUCIÓN TOTAL DE 6,8% A NIVEL CORPORATIVO.

302-1 CONSUMO INTERNO DE ENERGÍA

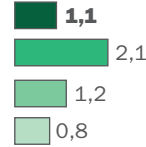
Cemento

Consumo de energía (GJ) Millones



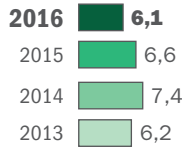
Concreto

Consumo de energía (GJ) Millones



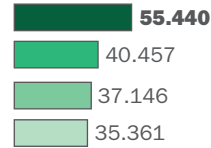
Generación de energía

Consumo de energía (GJ) Millones



Agregados

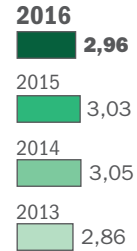
Consumo de energía (GJ)



302-3

INTENSIDAD ENERGÉTICA DEL CEMENTO

GJ/t



Nota: Este indicador incluye todos los combustibles y la energía eléctrica consumida desde el momento de la extracción en la mina hasta el momento de empaquetar el cemento.

302-4 REDUCCIÓN DEL CONSUMO DE ENERGÍA

Proyectos de eficiencia térmica de hoja de ruta energética	Año de referencia	Reducción en el consumo de energía en MJ a 2016	Tipo de consumo
Colombia	2015	116.628.530	Combustible
Colombia	2015	121.149.837	Energía eléctrica
CCA	2015	19.099.290	Combustible
CCA	2015	36.172.469	Energía eléctrica
EE. UU.	2015	209.132.856	Combustible
EE. UU.	2015	62.027.413	Energía eléctrica
TOTAL ARGOS		564.210.396	

Para conocer más sobre los indicadores de energía y coprocesamiento vaya a: <http://reporteintegrado.argos.co/pdf/energiaycoprocesamiento.pdf>

103-2 103-3

SEGUIMIENTO A METAS 2016

- Continuamos trabajando en iniciativas que nos permitan aumentar el coprocesamiento de llantas y otros combustibles alternativos.
- Continuamos implementando proyectos que contribuyan a un mejor uso de la energía, con el fin de alcanzar las metas establecidas en nuestra Política Energética.
- Continuamos monitoreando y analizando distintas fuentes de energía que nos permitan optimizar y garantizar los recursos energéticos necesarios para nuestra actividad.
- Continuamos con el estudio de aditivos para reducir el factor clínker/cemento y reducir el consumo de energía eléctrica en el proceso.

103-2 103-3

METAS 2017

- Continuaremos implementando proyectos de hoja de ruta de energía que estén alineados con la Política Energética de Argos.
- Continuaremos aumentando el consumo de combustibles alternativos en las plantas de Rioclaro y Newberry (Colombia y Estados Unidos, respectivamente).
- Comenzaremos a usar combustibles alternativos en la Planta Cartagena, Colombia.

2025

- Alcanzaremos un 18% de la sustitución de consumo de calor a partir del uso de combustibles alternativos.
- Disminuiremos el consumo de calor en un 10% y de electricidad en un 15% (año de referencia: 2013).