

EMISIONES DE CO₂ Y CAMBIO CLIMÁTICO



103-1

IMPACTOS EN LA CADENA DE VALOR

Proveedores

Argos

Clientes

Sociedad

103-1

NUESTRO ENFOQUE DE GESTIÓN

Valor agregado para la compañía

Nuestra estrategia nos permite reducir los riesgos relacionados con el cambio climático mientras generamos nuevas oportunidades de negocio a través de la innovación en procesos, productos y soluciones. También aumenta la eficiencia operacional y reduce costos.

Valor agregado para la sociedad

A través de nuestro compromiso con el cambio climático, contribuimos al reto global de reducir las emisiones de CO₂ y mitigar impactos en la sociedad. El costo para la sociedad en 2016, derivado de las emisiones de CO₂, disminuyó un 1,8% en comparación con 2015, de acuerdo con nuestro Estado de Valor Agregado a la Sociedad (VAS). Vaya a la página 28 para mayor información.

103-2 Iniciativas, compromisos y políticas



Iniciativa de Cemento Sostenible



Política de Sostenibilidad



Iniciativa de Colaboración de Tecnología de Bajo Carbono



Carbon Disclosure Project

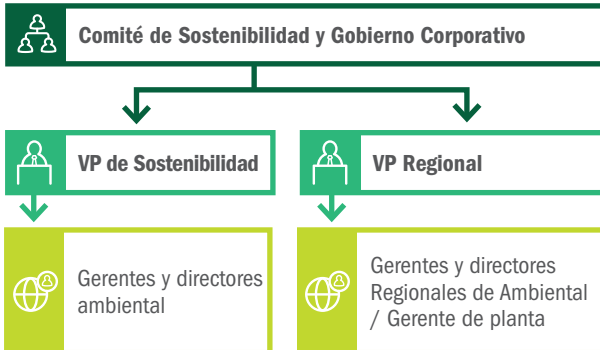


Carbon Cure



Política Ambiental

103-2 Gobierno



Planta Honduras,
Regional Caribe y Centroamérica

103-2

DESEMPEÑO 2016

- Desarrollamos el modelo de huella de carbono BI para el cálculo automático de emisiones de alcance 1 y 2 en nuestras operaciones de cemento en la Regional Colombia, de acuerdo con la metodología del protocolo de CO₂ de la Iniciativa de Sostenibilidad del Cemento.
- Formulamos planes de reducción de emisiones de CO₂ para las regionales Colombia, y Caribe y Centroamérica. Los planes incluyen objetivos anuales, proyectos e iniciativas para desarrollar con el fin de lograr la meta corporativa de reducción de CO₂ para 2025.



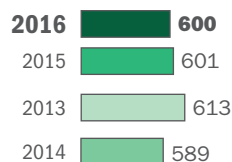
- Participamos en la construcción de la hoja de ruta para la industria del cemento en Latinoamérica, que se está desarrollando bajo el liderazgo de la Ficem (Federación Interamericana del Cemento).
- Establecimos un acuerdo con Carbon Cure Technologies para utilizar el CO₂ capturado para mejorar la resistencia de algunas de nuestras mezclas de concreto y contribuir a la reducción de emisiones de CO₂. Fuimos la primera compañía en los Estados Unidos en poder ofrecer a nuestros clientes un producto con propiedades de captura e incorporación de CO₂.
- Aprobamos el uso de tarificación interna del carbono para evaluar la factibilidad de proyectos.
- Aseguramos cumplimiento y transparencia de la información reportada, mediante una auditoría externa realizada por PwC, para emisiones de CO₂ de alcance 1 y 2.
- La leve reducción en las emisiones netas específicas de CO₂ en todas nuestras operaciones se debió, principalmente, al aumento del uso de combustibles alternativos, al mejoramiento del consumo de calor específico y la implementación de iniciativas de hoja de ruta de energía (vaya a la sección de Energía y coprocesamiento).

Retos futuros

- Iniciar la implementación de planes de reducción de CO₂ para las operaciones de cemento en las regionales Colombia, y Caribe y Centroamérica, al tiempo que impulsamos los resultados de la compañía.

A-EC1 EMISIONES NETAS ESPECÍFICAS DE CO₂ (KG CO₂/T DE PRODUCTOS DE CEMENTO)

Indicador de la Política Ambiental



LAS EMISIONES NETAS ESPECÍFICAS EN 2016 FUERON 600 KG CO₂ POR TONELADA DE PRODUCTOS DE CEMENTO, LO QUE CORRESPONDE A UNA DISMINUCIÓN DE 29% EN COMPARACIÓN CON EL AÑO BASE.

103-2 103-3

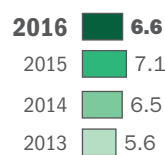
SEGUIMIENTO A METAS 2016

- Desarrollamos planes específicos para operaciones que nos permitan avanzar hacia la meta establecida de disminuir las emisiones de CO₂ en un 35% para 2025.
- Realizamos una auditoría externa para nuestro inventario de emisiones de CO₂, para confirmar la transparencia del informe y la gestión de las emisiones.

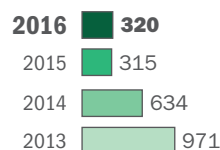
305-1 305-2 EMISIONES DIRECTAS E INDIRECTAS

Cemento

Directas en millones de toneladas de CO₂

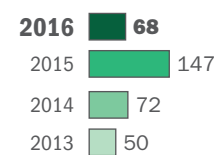


Indirectas en miles de toneladas de CO₂

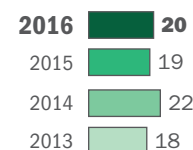


Concreto

Directas en miles de toneladas de CO₂

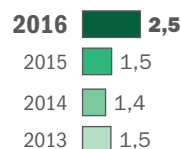


Indirectas en miles de toneladas de CO₂

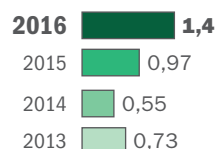


Agregados

Directas en miles de toneladas de CO₂

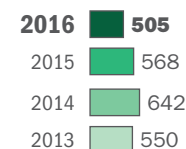


Indirectas en miles de toneladas de CO₂



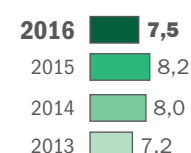
Generación de energía

Directas en miles de toneladas de CO₂



EMISIONES TOTALES

Millones de toneladas de CO₂



Haga clic aquí para ver más indicadores e información sobre las emisiones de CO₂ y cambio climático: <http://reporteintegrado.argos.co/pdf/cambioclimatico.pdf>

103-2 103-3

METAS 2017

- Formularemos el plan de reducción para emisiones de alcance 1 para las operaciones de cemento en los Estados Unidos.
- Implementaremos la metodología establecida por la CSI en la reciente publicación "Guía de contabilidad y reporte de Gases Efecto Invernadero alcance 3 para el sector del cemento".

2025:

- Reduiremos las emisiones de CO₂ por tonelada en un 35% de productos de cementos para 2025 (línea base: 2006).